

パート

Ⅱ

え エネルギー

ど ンだけ使うねん!

じ きゅうじそくの

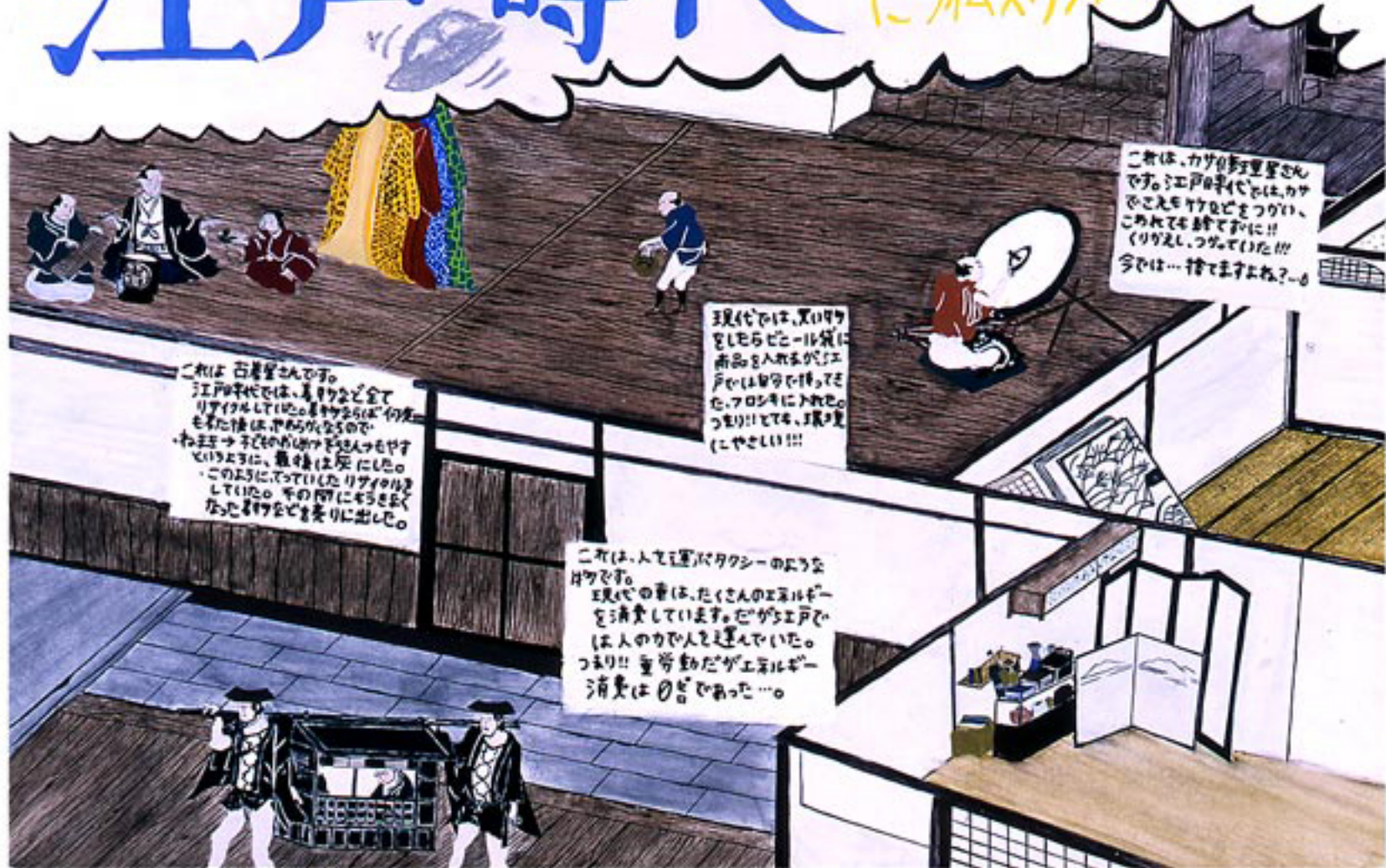
だ
い

じさを知らう!!

江戸時代

江戸時代

(タイムズ)ツボした私達...



これは 石屋敷さんです。
江戸時代では、毒物などを
リサイクルしていた。毒物などは
もったいぶ、おそろいなのよ。
おまへ → 子どおのあはれを人々に
いこうよ。最中は死にした。
このようにしていったリサイクル
していた。その間に毒物も
なれた毒物などを取り出した。

現代では、黒い
ゴミをビンに
商品を入れるが、エ
ドでは、黒いゴミを
た、アロンにたれた
つり!! して、環境
にやさしい!!!

これは、カサの野望さん
です。江戸時代では、カサ
の心をツボをつくり、
これを本物でか!!
くり返し、つづけていた!!
今では...捨てますね?..

これは、人々を運ぶタクシーのよう
なものです。
現代の車は、たいてい人のエネルギー
を消費しています。だが江戸
は人の力で人を運んでいた。
つまり!! 重労働だがエネルギー
消費は0だった...

昭和28年代... 45年代

〜1日1人あたり1万キロカロリーのエネルギーを消費していた頃〜

〜1日1トあたり5万キロカロリーのエネルギーを消費していた頃〜

○蛍光灯が家庭に普及。

○日本万国博開催 ○公害問題深刻化...



江戸の頃は土手にならずに火をともしてましたが、だんだんと、化学燃料を使って、照らすようになってきたんだ...

平成18年

○地球温暖化問題

深刻化...

〜1日1人あたり10万キロカロリーのエネルギーを消費している近代

・今(車)出掛けるときは、車や飛行機、電車など、化石燃料(石油)を消費しています。江戸の頃は毎日徒歩でした...

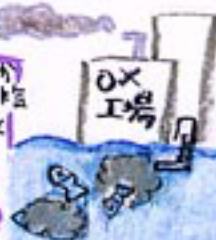
異常気象や海面上昇などがよくおぼろげにみえます。



CO₂

この頃が家庭に電化製品の普及はほぼ完了した。主がモーターになってきた。

工場や家庭から出た汚水や排水は海や空へと大量に出ていく様になってきた...



戻ってきましたー!!!

江戸時代にタイムスリップし、現代に戻ってきた私たち... おかた事は?

全て人の力で動かし、暮らし、暮らして不便だが完全リサイクル!!! 10万キロカロリーのエネルギー消費で自給自足だった江戸時代と...

(ほとんどの動力は、人間の発明した機械。とても便利で、楽に暮らせますが...消費するだけの消費社会、10万キロカロリーのエネルギー消費の近代・現代...

私たちが地球にとって幸せなのはどちら?

最後に江戸時代の暮らしを現代に生かすには?

私達1人1人が江戸時代から学び、知っていくべきです!!

そのためには...

江戸時代のように、もっとリサイクルできる物を増やせばいいんじゃないかな...?

だけど!!!

リサイクルすると言っても逆に環境負荷になる物もあるのです!!!
 例えばペットボトル...
 ペットボトルは作る時より、リサイクルする時のコストがかかる!! それに...



と...かえってエネルギーを消費してしまう。

ならば!!!

はじめから環境負荷にならないリサイクルできるモノを作って、それを私達1人1人が利用していくようにすれば...

生産側もそれに対応し、普及していくようになるのではないかと考えます。